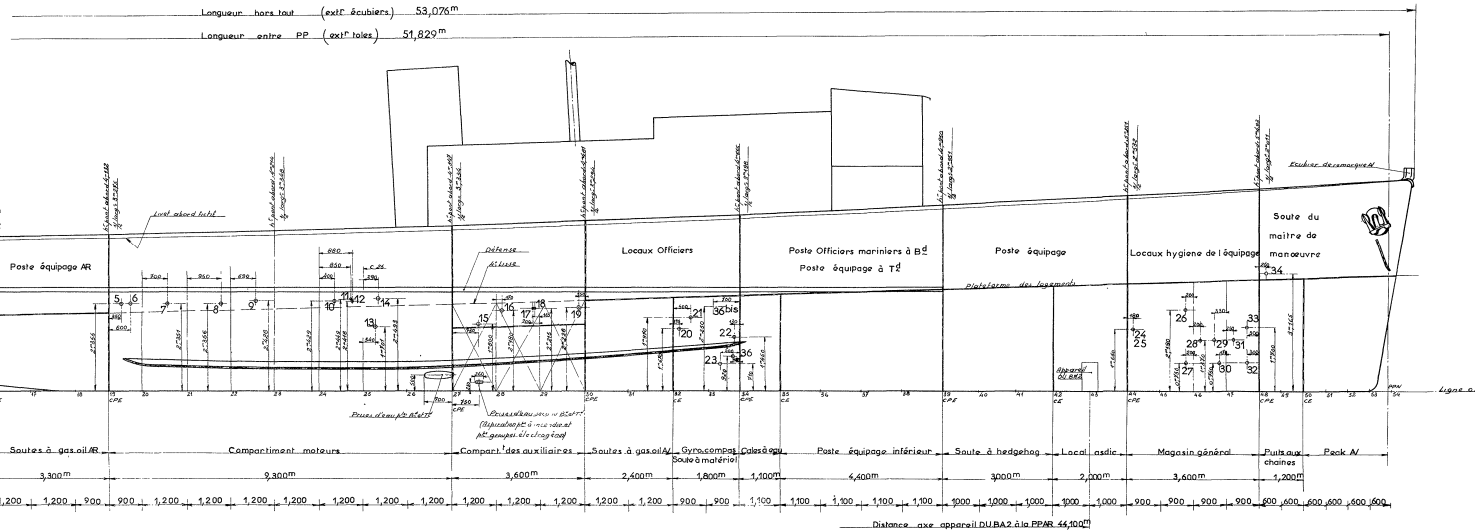
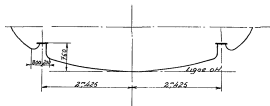


# MARINE NATIONALE

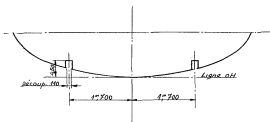
## ESCORTEURS COTIERS Type LE FOUGUEUX P1



COUPE TRANSV<sup>le</sup> PAR LE TRAVERS  
DES PRISES D'EAU PRINCIPALES 26 1/2



COUPE TRANSV<sup>le</sup> PAR LE TRAVERS  
DES PRISES D'EAU SECONDAIRES 27 1/2



### Légende

Repères	DESIGNATION	REPÈRES	DESIGNATION
1	Retraitement à la mer de la pompe extrême M	19	Soute d'eau de mer du dorsal B2
2	Retraitement à la mer de la pompe M dans la cuisine	20	Evacuation à la mer via soubresol des officiers
3	Evacuation à la mer pompe M. AR	21	Soute d'eau à la mer de la pompe du local à matériel
4	Evacuation à la mer M. AR	22	Evacuation à la mer M. AR des officiers
5	Soute d'eau de mer du réfrigérant d'huile du moteur T	23	Aspiration à la mer de la pompe M. AR officiers
6	Retraitement à la mer des caisses à combustibles principales	24	Soute d'eau à la mer des soubresols M. cdt. B2
7	Soute d'eau de mer du réfrigérant d'huile du moteur B2	25	Soute à la mer des soubresols M. cdt. T
8	Soute d'eau de mer du réfrigérant d'huile du moteur T. AR	26	Retraitement à la mer de la pompe de magasin général
9	Soute d'eau de mer du réfrigérant d'huile du moteur B2. AR	27	Aspiration à la mer de la pompe des M. AR soubresols
10	Soute d'eau de mer du compresseur T	28	Evacuation à la mer M. AR des maîtres
11	Soute d'eau de mer du réfrigérant d'huile du moteur T. M	29	Evacuation à la mer M. AR équipage M. cdt. cdt. AR
12	Soute d'eau de mer du réfrigérant d'huile du moteur B2. AR	30	Aspiration à la mer pompe M. AR équipage M. cdt. cdt. AR
13	Retraitement à la mer de la pompe de soute	31	Evacuation à la mer M. AR équipage M. cdt. cdt. AR
14	Soute d'eau de mer du compresseur AR	32	Aspiration à la mer M. AR équipage M. cdt. cdt. AR
15	Evacuation aux condensés de chauffage central par l'évacuation	33	Evacuation des soubresols
16	Evacuation soubresols et dalle d'acier	34	Retraitement de la pompe à eau M. à la mer
17	Soute d'eau de mer du dorsal T	35	Evacuation aux refroidisseurs soubresols P1
18	Retraitement à la mer de la pompe de service AR	36	Evacuation aux refroidisseurs soubresols P3 P4 P7 P9
		36bis	

NOTA : Les escorteurs P2, P5, P6, P8 n'ont pas de sortie individuelle sur le bordé pour l'évacuation de l'eau de réfrigération du gyro compas l'évacuation se fait à B2 dans le tuyau rep. 20

Les escorteurs P3, P7 n'ont pas de sortie individuelle sur le bordé pour l'évacuation de l'eau de réfrigération de l'armoire frigorifique, l'évacuation se fait sur le tuyau de sortie d'eau de la trompe rep. 2.

ANCIENS CHANTIERS DUBIGEON  
NANTES CHANTENAY

Echelle: 1/50

ESCORTEURS COTIERS	Certifié conforme à l'exécution Nantes 10
Type LE FOUGUEUX P1	Vu l'ingénieur en chef du génie maritime chef de la circonscription de Nantes
Marché n°50 ACCM du 9 décembre 1954	
PERÇAGE DU BORDÉ EXTERIEUR	PL. 31.