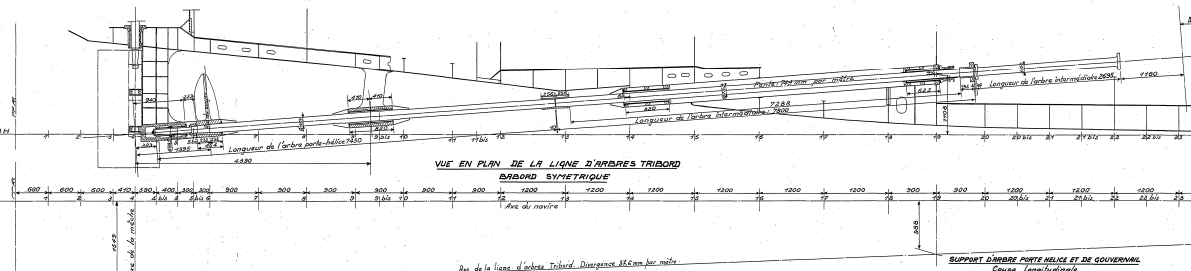
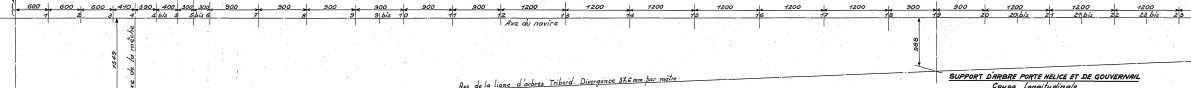


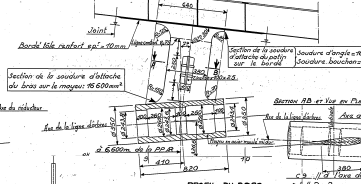
COUPE LONGITUDINALE PAR L'AXE DE LA LIQUE D'ARBRES TRIBORD
BARBORD SYMETRIQUE
1/1 Rep. F



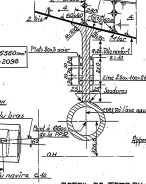
VUE EN PLAN DE LA LIQUE D'ARBRES TRIBORD
BARBORD SYMETRIQUE



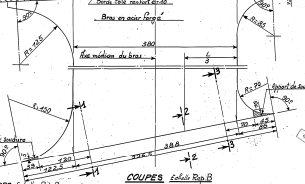
SUPPORT INTERMEDIAIRE COUPE LONGITUDINALE PAR L'AXE DE LA LIQUE D'ARBRES BARBORD (1/1 Symétrique)



COUPE TRANSVERSALE AU C. 9 b/s



DETAIL DU BARS COUPE LONGITUDINALE A.B. Rep. C



PROFIL DU BARS



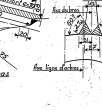
PIED D'ARBRE SUR LE BOISSEL



DETAIL DE TETE DU BARS



COUPE S1 1



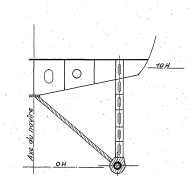
COUPE S1 2



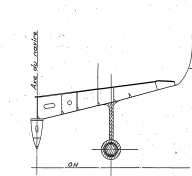
COUPE S1 3



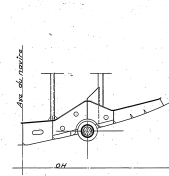
1/2 COUPE TRANSVERSALE AU C. 6 b/s



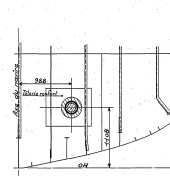
1/2 COUPE TRANSVERSALE AU C. 9 b/s



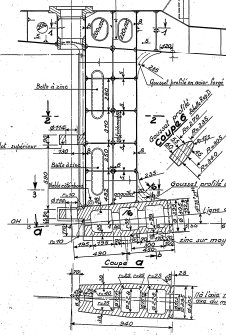
1/2 COUPE TRANSVERSALE AU C. 14



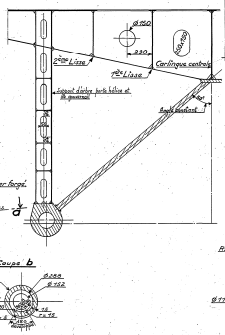
1/2 COUPE TRANSVERSALE AU C. 19



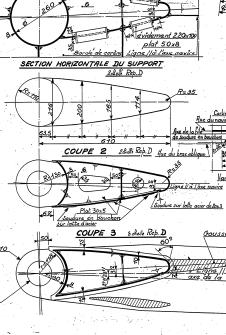
SUPPORT D'ARBRE PORTS HELICE ET DE GOUVERNAIL



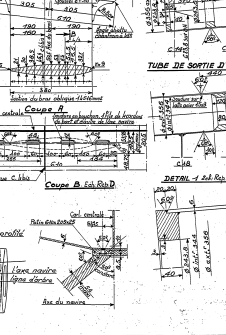
COUPE TRANSVERSALE AU COUPE 4 b/s



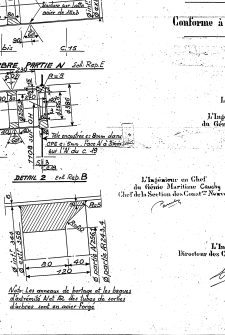
COUPE 1



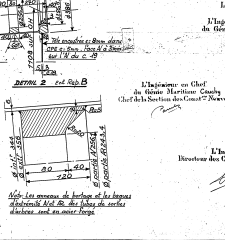
ATTACHE DE TETE DU BARS GALVANE



TUBE DE SORTIE D'ARBRE PARTIE A



TUBE DE SORTIE D'ARBRE PARTIE B



- Echelle Rep. E en mm
- Echelle Rep. D en mm
- Echelle Rep. C en mm
- Echelle Rep. B en mm
- Echelle Rep. F en mm

Escorteurs côtiers
TYPE L'ADROIT
Construits à L'ADROIT
sur les plans de Service Technique des Constructions
et d'Armes Navales

SORTIES ET SUPPORTS D'ARBRES

ENSEMBLE ET DETAILS

Conforme à l'exécution

Leintje le 25 1957
L'Ingénieur Principal
du Service Technique - Constructions

L'Ingénieur en Chef
du Service Technique - Constructions
Chef de la Section des Constructions

L'Ingénieur Général Castella
Bureau des Constructions et Armes Navales

1/20 - Les travaux de montage et les liges
d'attache des tubes de sortie des arbres
d'arbres sont en acier forcé